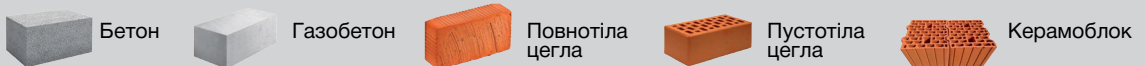


# ІНСТРУКЦІЯ З МОНТАЖУ СТІНОВИХ ПАНЕЛЕЙ **TM LUXEFORM** ІЗ ЗАСТОСУВАННЯМ ШВИДКОЗ'ЄМНИХ КРІПЛЕНЬ

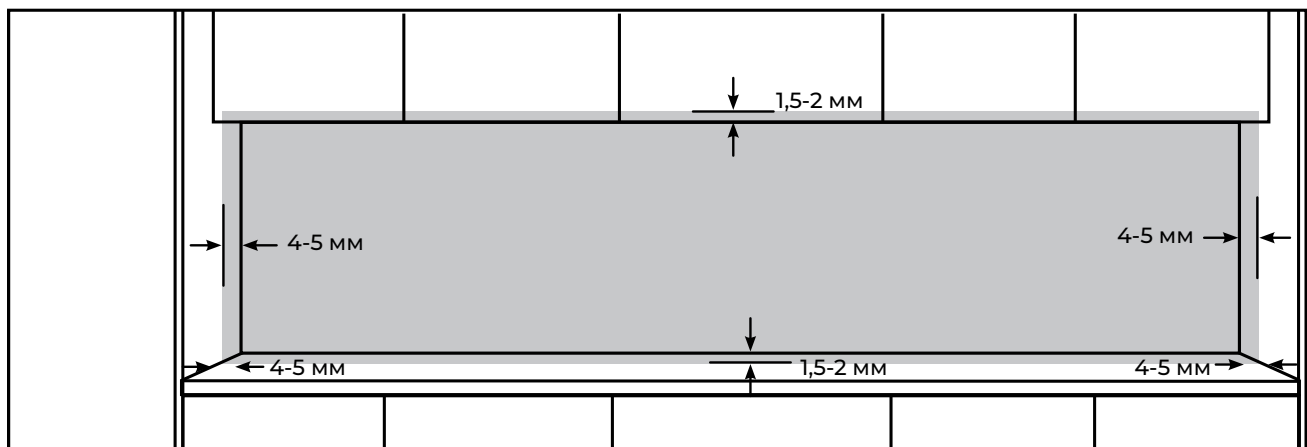
Не потребує вертикальних зміщень, що дозволяє монтувати панель при встановлених верхніх та нижніх шафах.

Елемент 1	Елемент 2	Елемент 3	Елемент 4	Елемент 5	Елемент 6
					
Кріплення тато	Кріплення мама	Маркер для нанесення міток	Муфта M4D8	Гвинт M4X10	Дюбель Wkret-Met KPR 8X80 + саморіз 6X80

Типи стін:



## 1 Розмітити стіну, зазначивши контури стінової панелі та враховуючи необхідні відстані.



## 2 Розмічаємо розташування отворів на стіні для кріплення «тато». Відступ від краю по висоті та довжині = 100 мм. Розраховуємо відстань між кріпленнями залежно від ширини (В) та довжини (L) панелі:

- по висоті: при В 600-800мм відстань= В-200; при В 800-1200 мм відстань = (В-200)/3.
- по довжині: при L ≥ 2000мм ≤3000мм - відстань = (L - 200)/3; при L ≥ 1000мм ≤ 2000мм - відстань = (L - 200)/2; при L ≤ 1000мм відстань = L-200

На рисунку 1 приклад схеми розмітки стіни для кріплення стінових панелей В - 600-800 мм, L - до 4200 мм.

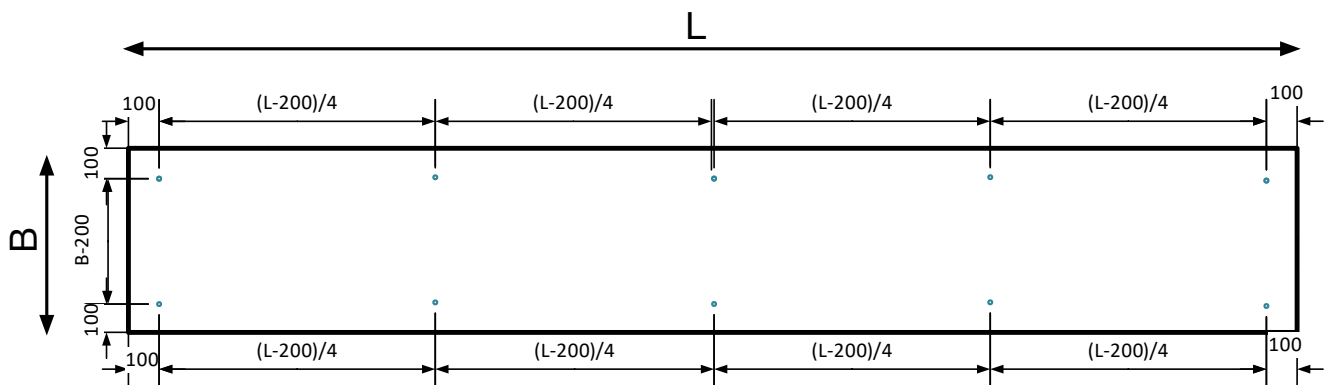
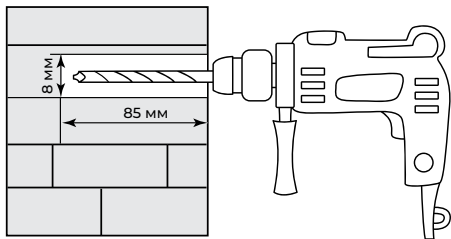
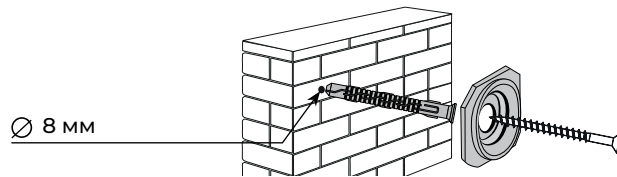


Рисунок 1 – Схема розмітки стіни для кріплення стінових панелей

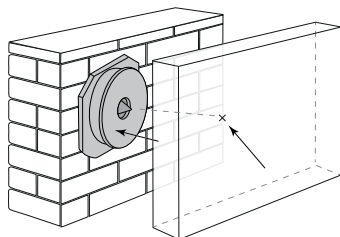
**3** Після розмітки за схемою вище, в стіні з використанням перфоратора або ударного дреля свердлимо отвори D-8мм, Н-85 мм.



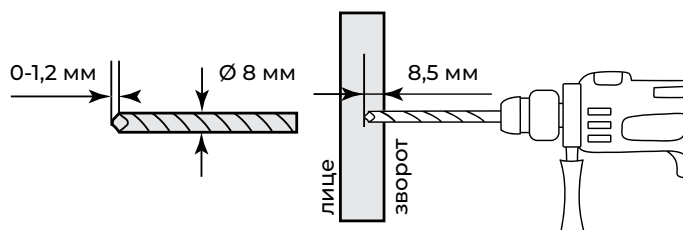
**4** В отвори в стіні монтуємо кріплення «тато» використовуючи Дюбель Wkret-Met KPR D 8мм L 80мм з шурупом 6X80. Для закручування рекомендовано використовувати викрутку тип PZ3/PZ2



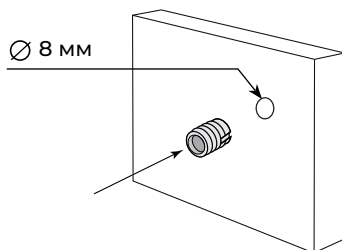
**5** Приєднати «маркер для нанесення міток» на кожне кріплення «тато» до упора. Прикласти стінову панель зворотньою стороною до «маркерів» по схемі розмітки. Від'єднати «маркери» від кріплень «тато».



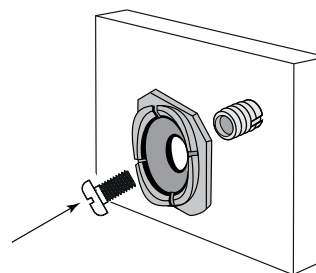
**6** В місцях міток на стіновій панелі зробити отвори на глибину 8,5 мм глухим свердлом по дереву із заниженою або спиланою до 0-1,2 мм центровкой, оснащеним обмежувачем глибини або маркуванням на розмірі 8,5 мм.



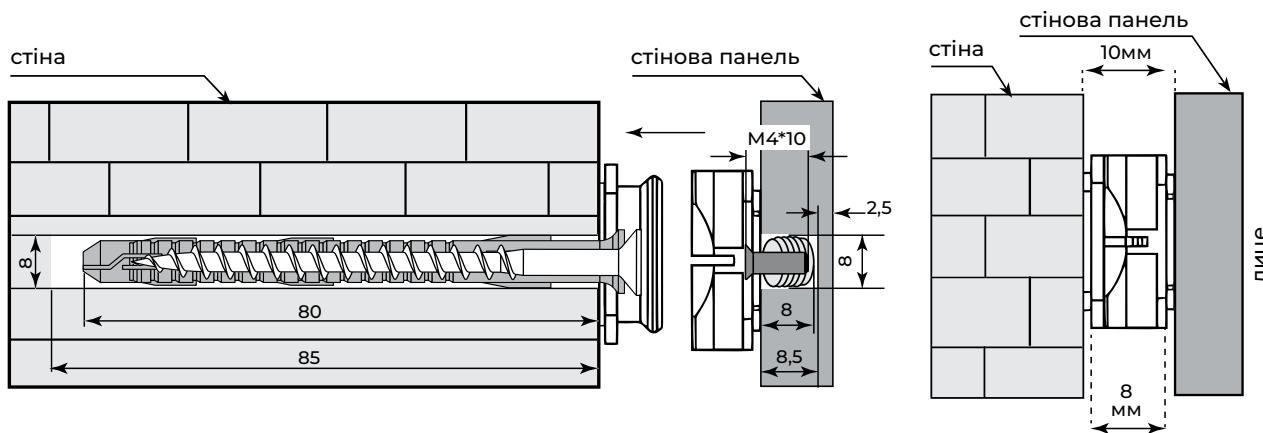
**7** Нанести суперклей на «Муфти М4D8», та за допомогою молотка вмонтувати їх в попередньо отримані отвори на стіновій панелі.



**8** З'єднати кріплення «мама» з «муфтою М4D8» за допомогою «гвинта М4Х10».



**9** Монтуємо панель на стіну шляхом з'єднання кріплень на стіні та панелі, попередньо відцентрувавши їх між собою, злегка притискаючи долонею стінову панель в зоні розташування кріплень.



**10** Герметизуємо щілини між стільницею та кромкою стінової панелі, між торцями стикуємих стінових панелей (рекомендовано нейтральний герметик із вмістом 100% Silicone).

**11** За потреби демонтажу, очистити герметик, та потягнути панель на себе.